

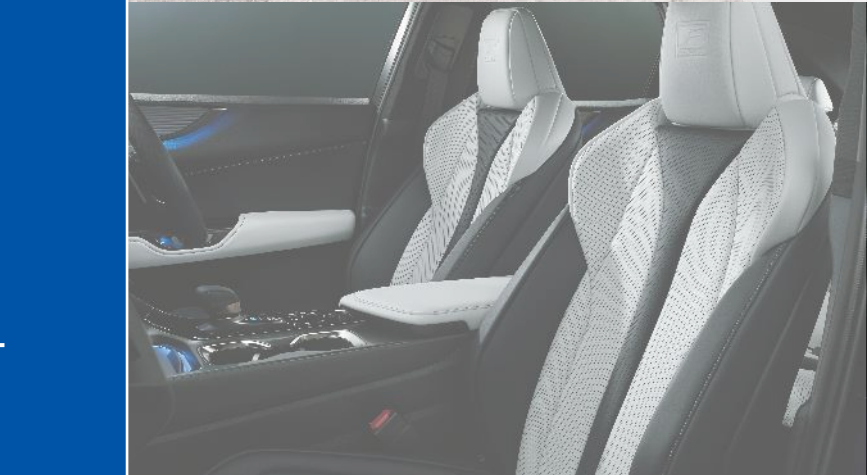
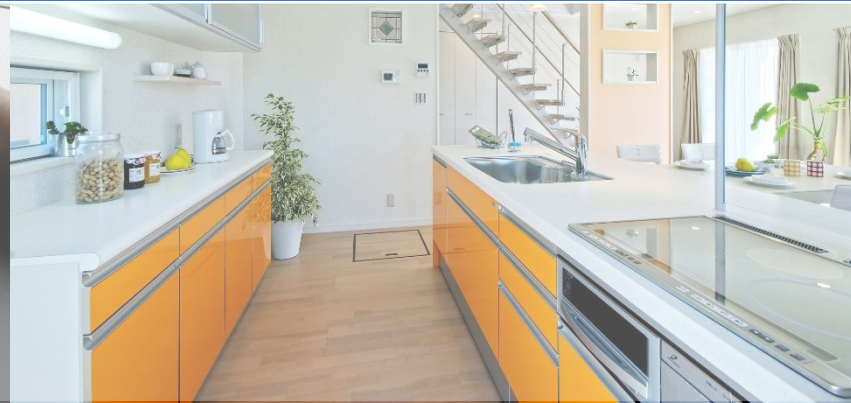


Sobagni

2023年3月期 第2四半期 決算概要説明

2022年11月4日

共和レザー株式会社
証券コード3553



決算概要 (1)連結決算の概要

[▲：損失]

(百万円)

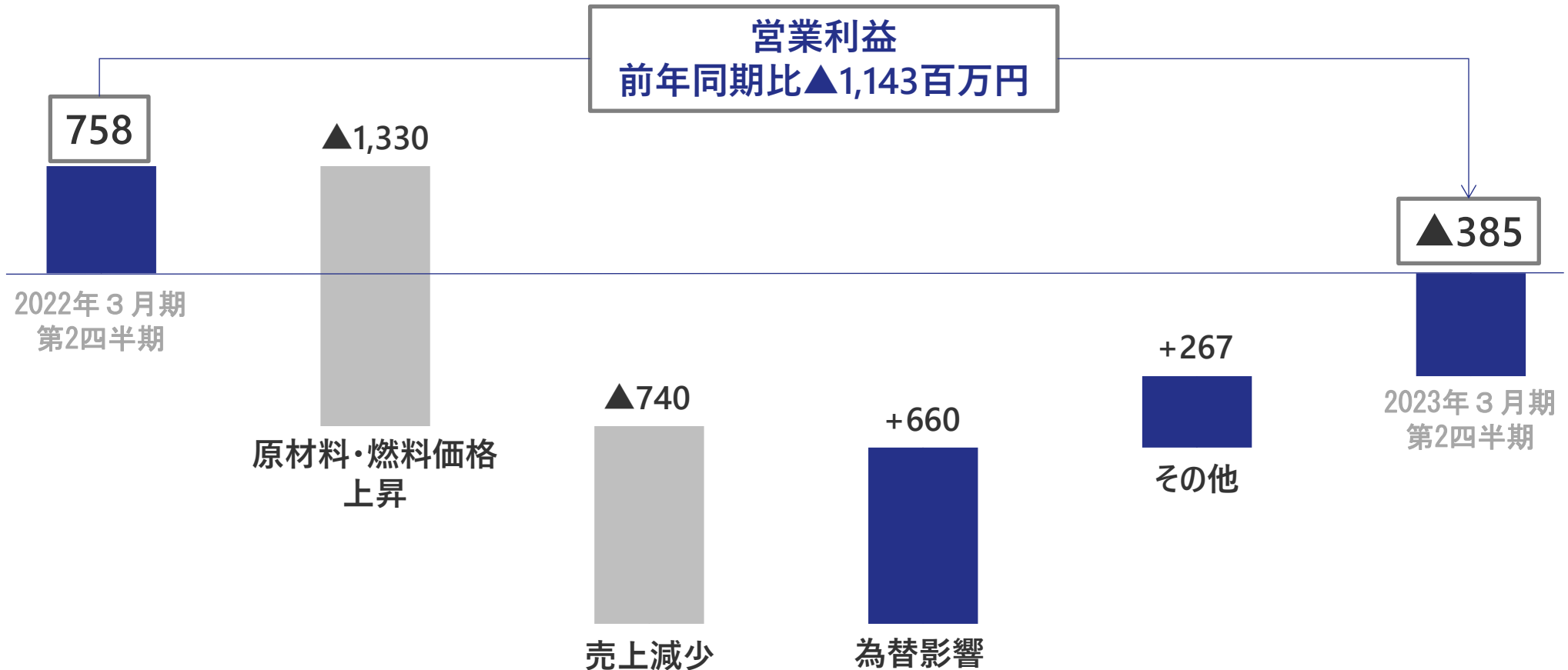
| | 2022年3月期 | | 2023年3月期 | | 前年同期比 | |
|----------------------|------------------|--------|------------------|--------|--------|--------|
| | 第2四半期'21.4-'21.9 | | 第2四半期'22.4-'22.9 | | | |
| | 実績 | | 実績 | | | |
| 売上高 | 22,793 | 100.0% | 21,572 | 100.0% | ▲1,220 | ▲5.4% |
| 営業利益 | 758 | 3.3% | ▲385 | ▲1.8% | ▲1,143 | — |
| 経常利益 | 868 | 3.8% | 133 | 0.6% | ▲734 | ▲84.6% |
| 親会社株主に帰属 する四半期純利益 | 624 | 2.7% | 89 | 0.4% | ▲535 | ▲85.7% |

| | | |
|-------------|--------|-------|
| 1株当たり四半期純利益 | 25円49銭 | 3円70銭 |
|-------------|--------|-------|

決算概要 (2) 営業利益増減要因 (前年同期比)

・原材料、燃料価格の上昇に加え、当社の主要顧客である自動車メーカーからの受注減などにより減益

(百万円)



業績予想 (1)連結業績予想 (公表値の変更)

・2023年3月期の連結業績予想は、2022年10月25日に変更しております。

(百万円)

| 2023年3月期公表値 | 2023年3月期 | | 2023年3月期 | | 増減額 | |
|-----------------|---------------|--------|----------------|--------|--------|--------|
| | 2022年5月10日公表値 | | 2022年10月25日公表値 | | | |
| 売上高 | 51,000 | 100.0% | 48,000 | 100.0% | ▲3,000 | ▲5.9% |
| 営業利益 | 800 | 1.6% | 400 | 0.8% | ▲400 | ▲50.0% |
| 経常利益 | 850 | 1.7% | 950 | 2.0% | 100 | 11.8% |
| 親会社株主に帰属する当期純利益 | 550 | 1.1% | 600 | 1.3% | 50 | 9.1% |

| | | |
|------------|--------|--------|
| 1株当たり当期純利益 | 22円82銭 | 24円90銭 |
| 1株当たり配当金 | 20円00銭 | 20円00銭 |

半導体供給不足の長期化による主要顧客の生産調整により、受注回復が遅れる見込みとなったことや、世界的な資源価格上昇による原材料や燃料の更なる高騰が見込まれるため、売上高および営業利益が前回公表を下回る見通しとなった。

一方、営業外収支の為替差益が発生したことにより、経常利益および親会社株主に帰属する当期純利益については上回る見通しとなった。

業績予想 (2)連結業績予想 (最新の公表値と前期比較)

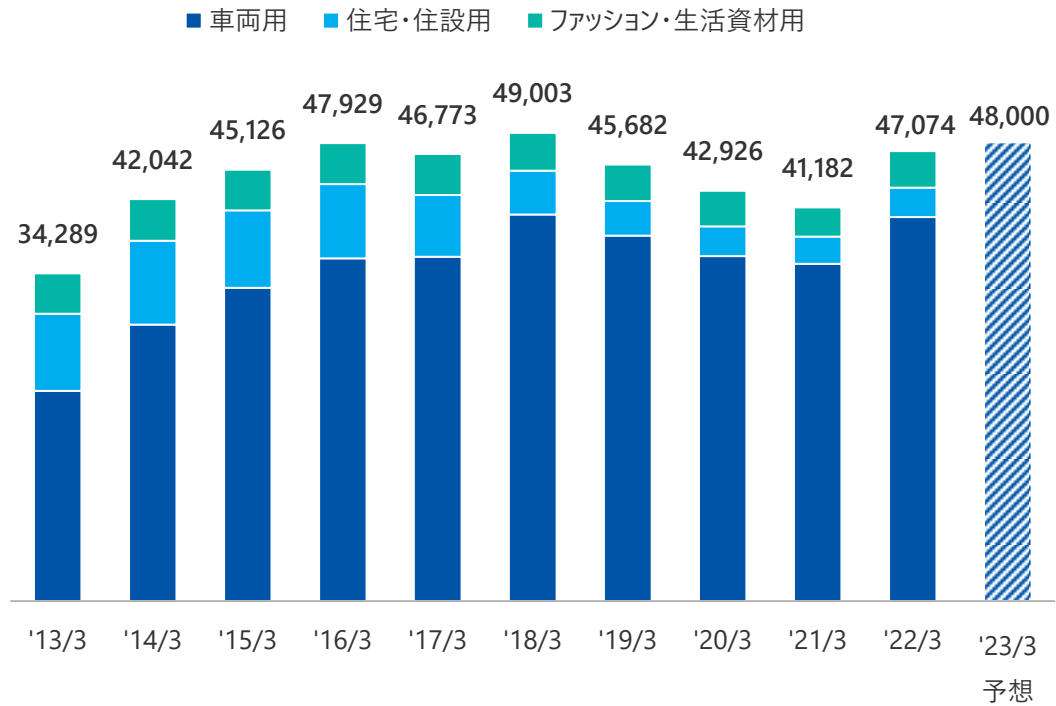
(百万円)

| | 2022年3月期 | | 2023年3月期 | | 前期比 | |
|---------------------|---------------|--------|---------------|--------|--------|--------|
| | 通期'21.4-'22.3 | | 通期'22.4-'23.3 | | | |
| | 実績 | | 2022年10月25日公表 | | | |
| 売上高 | 47,074 | 100.0% | 48,000 | 100.0% | + 925 | 2.0% |
| 営業利益 | 1,819 | 3.9% | 400 | 0.8% | ▲1,419 | ▲78.0% |
| 経常利益 | 2,285 | 4.9% | 950 | 2.0% | ▲1,335 | ▲58.4% |
| 親会社株主に帰属 する当期純利益 | 1,684 | 3.6% | 600 | 1.3% | ▲1,084 | ▲64.4% |

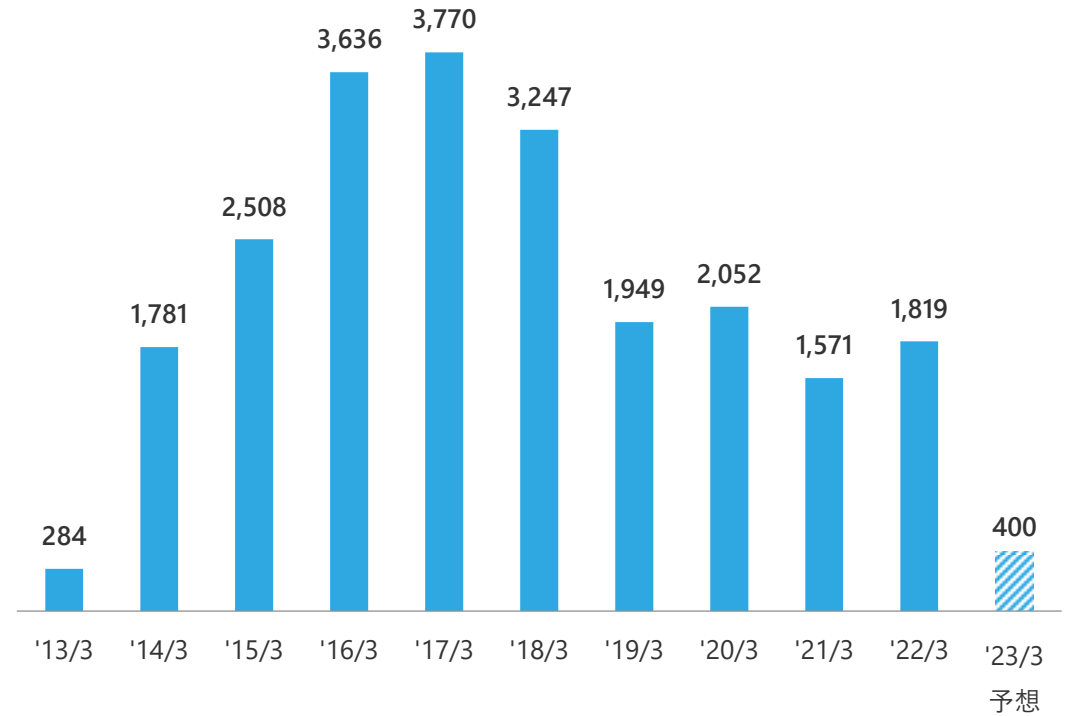
| | | |
|------------|--------|--------|
| 1株当たり当期純利益 | 68円85銭 | 24円90銭 |
| 1株当たり配当金 | 28円00銭 | 20円00銭 |

為替の影響などにより、売上高は、前期を上回る見込みだが、原材料、燃料、物流費の高騰などにより減益を想定。

連結売上高 (百万円)



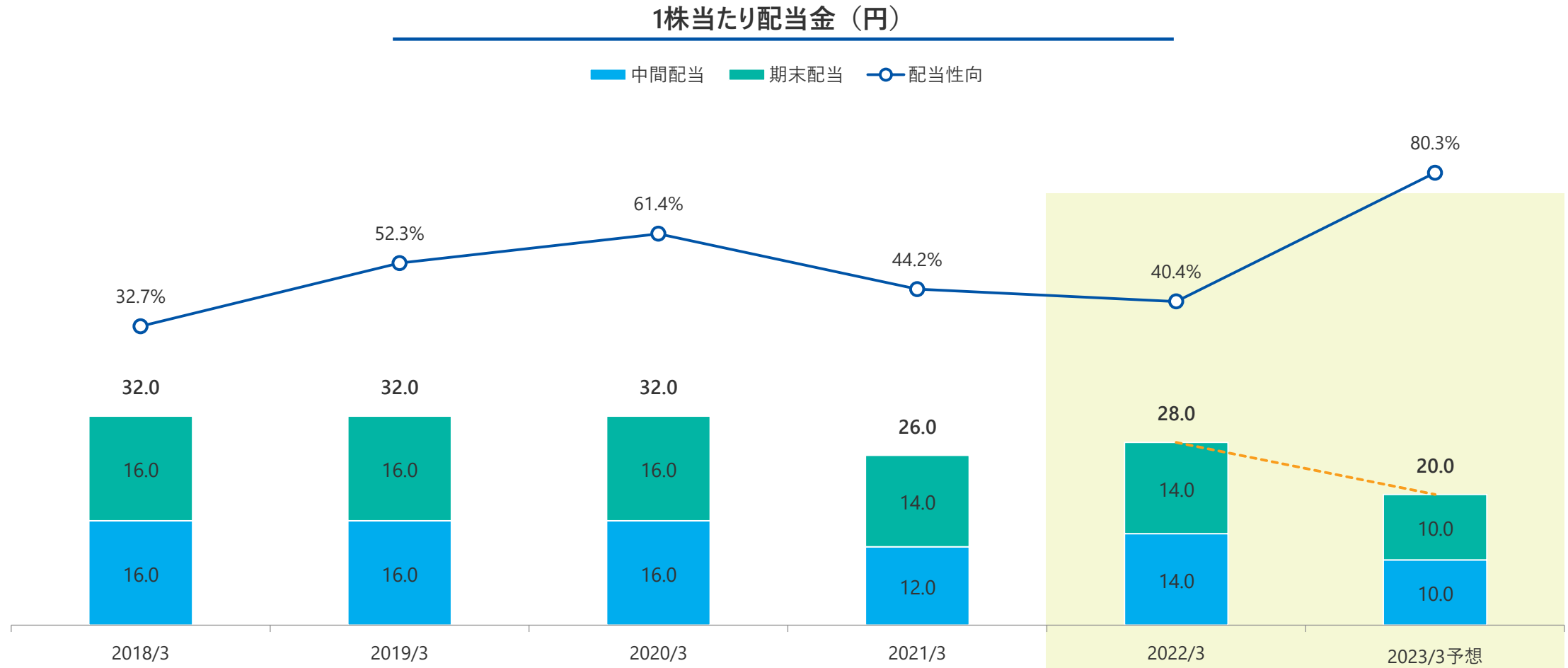
連結営業利益 (百万円)



業績予想 (4)株主還元

・2023年3月期の配当予想は、2022年5月10日公表から変更なし

1株当たり配当金 = 年間20円(中間10円・期末10円)



快適空間を化学し創り続ける



【お問合せ先】

共和レザー株式会社

総務人事部

TEL 053-425-2121(代表)

本資料に記載されている業績見通し等の将来に関する記述は、当社が現在入手している情報および合理的であると判断する一定の前提に基づいており、実際の業績等は様々な要因により大きく異なる可能性があります。