



KYOWA
LEATHER CLOTH

証券コード: 3553

KYOWA REPORT

第 121 期 中間報告書

2018.4.1 — 2018.9.30

KYOWA
LEATHER CLOTH

株主のみなさまへ

平素より格別のご高配を賜り、厚く御礼申し上げます。

大阪府北部地震、西日本豪雨、大型台風ならびに北海道胆振東部地震で被災された多くの方々に、心よりお見舞い申し上げますとともに、一日も早い復旧・復興を願っております。

一方、営業環境は、自動車業界の大変革期に加え、保護貿易や貿易摩擦などの世界情勢の大きな動きの中、当企業グループでは、スピード感を持って環境の変化に対応し、付加価値の高い製品の提供や新しい分野・業種への製品開発を進めてまいります。

これらによって、株主のみなさまのご期待に応えてまいりたいと考えております。今後も変わらぬご指導、ご鞭撻を賜りますよう、お願い申し上げます。

2018年12月 取締役社長 花井 幹雄



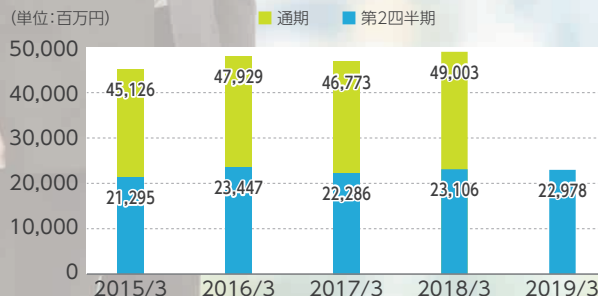
Q1 2019年3月期第2四半期の業績概要について

当第2四半期連結累計期間におけるわが国経済は、雇用環境の改善や設備投資の増加などの内需拡大を背景に緩やかな回復基調で推移いたしました。海外経済における貿易摩擦の激化や中国経済の減速懸念などにより景気の先行きは不透明な状況となっております。

連結業績ハイライト

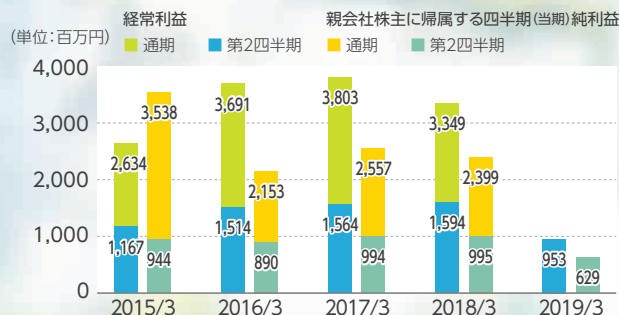
売上高

(単位:百万円)



経常利益／親会社株主に帰属する四半期(当期)純利益

(単位:百万円)



このような中、当企業グループの主力事業である車両分野では、国内需要が好調に推移しましたが、撤退した壁装分野の販売減少やファッション・生活分野の低迷などにより、当第2四半期の売上高は、前年同期と比べわずかに下回る結果となりました。

また、ナフサ値上がりなどにより原材料・燃料価格が予想以上に高騰したことや、中国子会社で環境規制対応後の生産正常化に時間がかかったことが、利益の下振れ要因になりました。

Q 2 2019年3月期業績と今後の取り組み

2019年3月期末に向け、主力の車両分野においては、国内・北米でのさらなる拡販を目指します。

中国子会社については、生産が正常化いたしました。また、これに加え、現地の開発局から環境改善に対する優良企業の指定も受け、今後は昨年以上の生産にチャレンジしてまいります。

7月に子会社3社を経営統合した共和ライフテ

クノ株式会社においては、統合によるシナジー効果と、新たなビジネスパートナーとの販売活動推進により、売上拡大を推し進めてまいります。

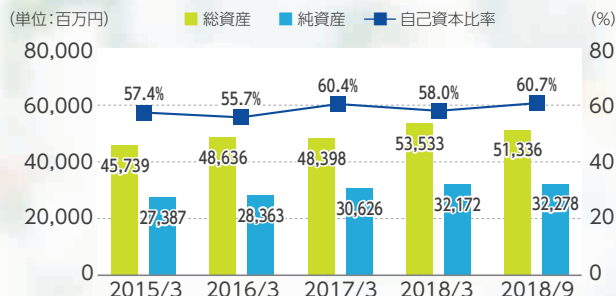
2019年3月期の業績予想に関しましては、先の中国における状況などを鑑み、連結売上高490億円、経常利益29億円と修正いたしました。

Q 3 株主のみなさまへのメッセージをお願いします

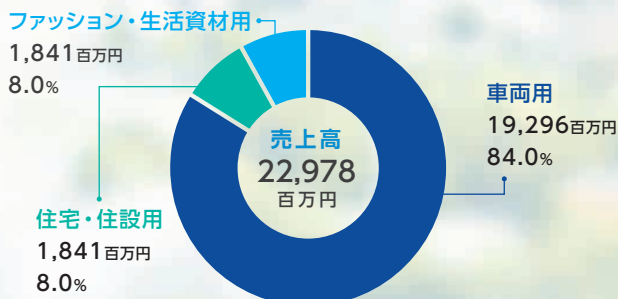
当企業グループは、暮らしのいろいろな場面で、快適に、安心して使っていただける品質の高い製品を、タイムリーにお届けするよう努めてまいります。

株主のみなさまにおかれましては、引き続き変わらぬご支援とご指導を賜りますよう、お願い申し上げます。

総資産／純資産／自己資本比率



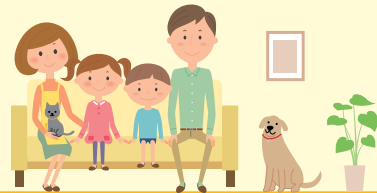
用途別売上高 (2019年3月期第2四半期)



特集

共和レザー
最前線

快適なくらしを演出する 共和レザーの製品



心地よい生活空間は、「色」「デザイン」「質感」「素材」など様々な要素が絡み合って調和することで作り出されます。長年培ったシート加工技術、印刷技術、積層技術などを融合させ快適な空間を演出する共和レザーの製品をご紹介します。

キッチン

最新トレンド「ネオヴィンテージ」の魅力ある表現と耐久性を両立させ、お客様のコンセプトを満足させる空間を演出。魅せるデザインのバリエーションを充実させ、さらなる採用拡大を目指します。



エクステリア

耐久性、耐候性に優れたフィルムを、メタリック調・カラー木目調などの豊富なデザインで、お客様のニーズに合った空間づくりに貢献。「セルフクリーニング」機能をPRし新しい部材への展開を目指します。



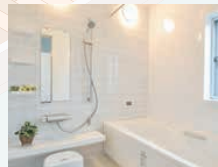
インテリア

毎日触れる素材に「心地の良い」触感をプラス。「いつでもきれい」を実現する防汚機能と合わせお客様にうれしい家具・ドアなどのインテリア開発を目指します。



ユニットバス

欧州トレンドの「マット/ツヤ消し」の製品化を、防汚機能を付与し実現。やさしさを感じさせる豊富なデザインバリエーションで「快適空間」の演出をサポートします。



営業企画部 山本 由樹

自動車分野で培った信頼性、ファッション分野で培ったデザイン性を住設分野へ展開し、お客様に驚きとひらめきをお届けできるよう私たちもワクワクする提案を続けていきます。

デザイン部 黒木 靖代

お客様のご要望に合ったデザイン提案はもちろんのこと、素材にこだわった共和らしい一味違うアイデアを加えて、多くのお客様から「いいね!」を頂けるデザインを開発し期待に応えていきます。



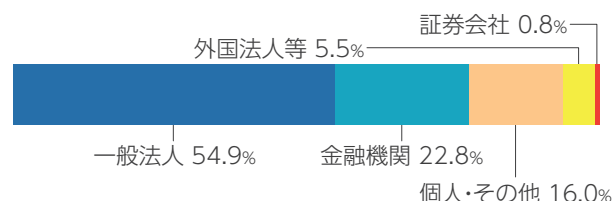
会社の概況

株式の状況 (2018年9月30日現在)

株式の総数

発行可能株式総数	80,000,000株
発行済株式総数	24,500,000株
株主数	3,966名

所有者別株式分布状況



大株主 (上位10名)

(単位:千株)

株主名	持株数
トヨタ自動車株式会社	8,360
豊田通商株式会社	1,554
日本トラスティ・サービス信託銀行株式会社(信託口)	1,409
日本マスタートラスト信託銀行株式会社(信託口)	1,259
林テレンプ株式会社	1,041
株式会社りそな銀行	862
K I S C O 株式会社	765
住友化学株式会社	400
DFA INTL SMALL CAP VALUE PORTFOLIO	367
三木産業株式会社	302

会社の概要 (2018年9月30日現在)

設立	1935年8月
本社	静岡県浜松市南区東町1876番地
資本金	18億1,000万円
従業員数	731名(ほか臨時従業員138名)
主な事業内容	下記製品の製造、加工ならびに販売
車両用	内装用合成皮革、内装用成形複合材 内外装用加飾フィルム
住宅・住設用	鋼板・合板用化粧フィルム
ファッション・生活資材用	家具用合成皮革、靴履物用合成皮革 雑貨用合成皮革

事業所 (2018年9月30日現在)

本社	技術センター	QAセンター
東京営業所	阪神営業所	天竜第1工場
天竜第2工場	新城工場	浅羽工場

役員 (2018年9月30日現在)

取締役社長	花井 幹雄	取締役	河島 竜太
取締役副社長	山崎 浩	取締役	天野 利紀
常務取締役	藤坂 和義	取締役	新井 民夫
常務取締役	川畑 和雄		
常務取締役	増田 隆昭	常勤監査役	増田 陽司
取締役	中村 直義	監査役	山田 美典
取締役	前嶋 則卓	監査役	吉田 浩二
取締役	阿部 恵造	監査役	大井 祐一

株主メモ

事業年度	4月1日から翌年3月31日まで
定時株主総会	6月
配当金受領株主確定日	期末配当金:3月31日 中間配当金:9月30日
1単元の株式の数	100株
株主名簿管理人および特別口座口座管理機関	三菱UFJ信託銀行株式会社
同連絡先	三菱UFJ信託銀行株式会社 証券代行部 東京都府中市日鋼町1-1 電話 0120-232-711(通話料無料) 郵送先 〒137-8081 新東京郵便局私書箱第29号 三菱UFJ信託銀行株式会社 証券代行部
公告掲載方法	電子公告により、下記当社ホームページに掲載いたします。 https://www.kyowale.co.jp/ ただし、電子公告によることができない事故、その他のやむを得ない事由が生じた時には、日本経済新聞に公告いたします。
上場証券取引所	東京証券取引所市場第一部

- (ご注意) 1. 株主様の住所変更、買取請求その他各種手続きにつきましては、原則、口座を開設されている口座管理機関(証券会社等)で承ることとなっております。口座を開設されている証券会社等にお問い合わせください。株主名簿管理人(三菱UFJ信託銀行)ではお取り扱いできませんのでご注意ください。
2. 特別口座に登録された株式に関する各種手続きにつきましては、三菱UFJ信託銀行が口座管理機関となっておりますので、上記特別口座管理機関(三菱UFJ信託銀行)にお問い合わせください。なお、三菱UFJ信託銀行全国各支店にてもお取り扱いいたします。
3. 未受領の配当金につきましては、三菱UFJ信託銀行本支店でお支払いいたします。

市区町村から通知されたマイナンバーは、株式の税務関係の手続で必要となります。
このため、株主さまから、お取引の証券会社等へマイナンバーをお届出いただく必要がございます。

【株式関係業務におけるマイナンバーの利用】

法令に定められたとおり、支払調書には株主さまのマイナンバーを記載し、税務署へ提出いたします。

【主な支払調書】

- *配当金に関する支払調書
- *単元未満株式の買取請求など株式の譲渡取引に関する支払調書

【マイナンバーのお届出に関するお問い合わせ先】

証券口座にて株式を管理されている株主さま

▶▶ お取引の証券会社までお問い合わせください。

証券会社とのお取引がない株主さま

▶▶ 下記フリーダイヤルまでお問い合わせください。

三菱UFJ信託銀行株式会社 証券代行部 電話(通話料無料)0120-232-711

💡 浜松市の魅力を是非ご覧ください 💡



当社ホームページでは表紙イラストを使った、浜松市紹介の特設ページ「実はあなたのそばにある」を掲載しております。是非ご覧ください。

<https://www.kyowale.co.jp>



「実はあなたのそばにある」
特設ページ

TOPページの
このイラストを
クリック

 **Kyowa**
LEATHER CLOTH

